

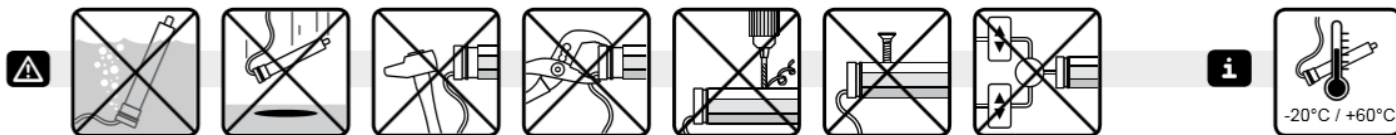


T3.5 AUTO / T5 AUTO
230V ~ 50Hz

HU - AZ EREDETI UTASÍTÁSOK FORDÍTÁSA

5052442E

S.A.S. au capital de 5 000 000 ! - Z.I. Les Giranaux - BP71 - F70103 Arc-Les-Gray CEDEX - RCS VESOUL B 425 650 090 - SIRET 425 650 090 0011 - n° T.V.A CEE FR 87 425 650 090



Ez az utasítás minden T3.5 AUTO / T5 AUTO típusú hajtóműre vonatkozik, verziójától függetlenül elérhetők az aktuális könyvtárban.

A felhasználás célja: A T3.5 AUTO / T5 AUTO hajtóművek minden típusú ütközővel felszerelt redőnyökhez tervezték. A szerelőnek szakembernek kell lennie a motorizálás és az otthoni automatizálás területén. Ennek a személynek biztosítania kell azt is, hogy a meghajtott terméket a telepítés országában érvényes előírásoknak, különösen az redőnyökre vonatkozó EN 13659 szabványnak megfelelően telepítsék.

Felelősség: A hajtómű telepítése és használata előtt olvassa el figyelmesen ezt a kézikönyvet. A jelen kézikönyvben szereplő utasítások mellett kövesse a mellékelt **Biztonsági utasításokat**. A hajtóművet a motorizáció és otthoni automatizálás területén működő szakembernek kell telepítenie, összhangban a SIMU utasításaival és a termék üzemeltetésének országában hatályos előírásokkal. A hajtómű használata a fent említett alkalmazási területen kívül tilos. A megadott alkalmazási területen kívüli felhasználás esetén a jelen útmutató és a mellékelt **Biztonsági utasítások** nem betartása esetén elveszíti a jótállást és bármilyen következmény esetén felmenti a SIMU-t a felelősség alól. A szerelőnek tájékoztatnia kell ügyfeleit a hajtómű használatának és karbantartásának feltételeiről, és a hajtómű felszerelése befejezése után át kell adnia nekik használati és karbantartási utasításokat, beleértve a mellékelt **Biztonsági utasításokat**. A hajtás beszerelése után az összes tevékenységet csak a motorizáció és otthoni automatizálási szakember végezheti. Ha a hajtómű szerelése során bizonytalan, vagy további információra van szüksége, vegye fel a kapcsolatot a SIMU képviselőjével vagy látogasson el a www.simu.com weboldalra.

1. Szerelés

A szerelés, a tesztelést és az üzembe helyezést csak szakképzett személyzet végezheti. A telepítést a helyi előírásoknak és a telepítési utasításoknak megfelelően kell elvégezni:

- Az elektromos telepítés feltételeit a helyben alkalmazandó szabványok és rendeletek, vagy az IEC 60364 szabályozzák.

- A fémfalakon áthaladó kábeleket védeni kell védőszerkezettel vagy izolált átmenettel.

T3.5 AUTO: A kábelt nem lehet leválasztani. Ha sérült, cseréltesse ki a meghajtó gyártójára.

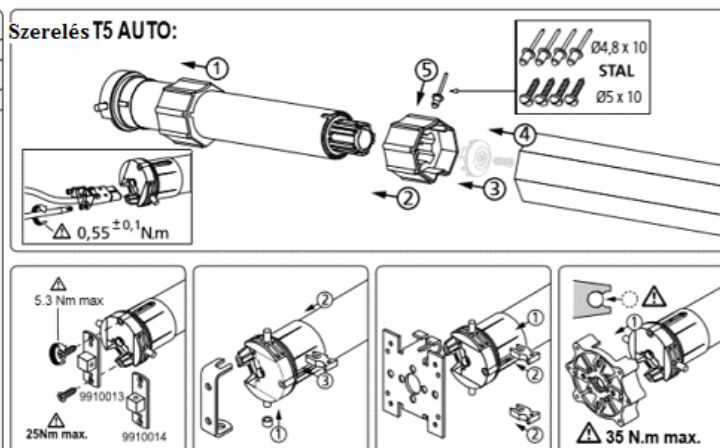
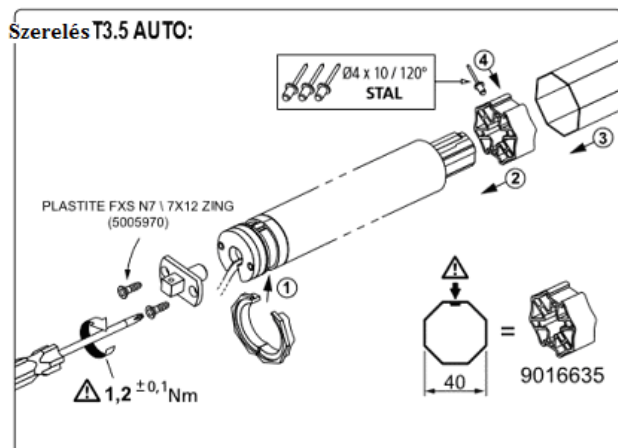
T5 AUTO: A kábel leszerelhető. Ha sérült, cserélje ki azonos kábelre. A kábelt csak képzett személyzet csatlakoztathatja a hajtóműhöz. A csatlakoztatás során az érintkezők nem sérülhetnek meg. Földelést biztosítani kell.

Ajánlás: A motor teljesítményének meg kell egyeznie a redőnyök méretével, ne terhelje túl a hajtóművet. További információkért lépjen kapcsolatba a SIMU-val.

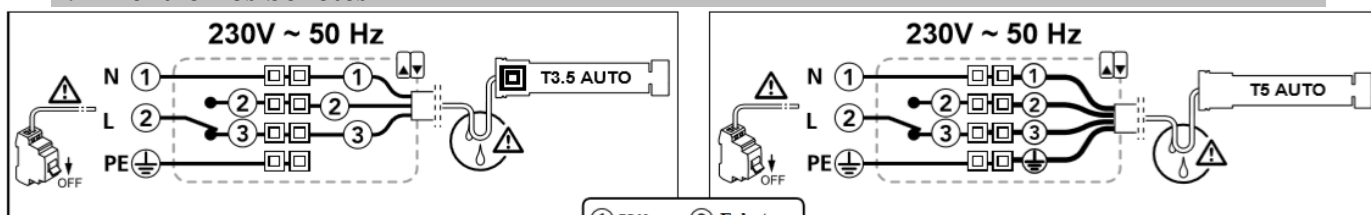
Rögzítő lyukak előkészítése a tengelyen:

		A (mm)	ØB (mm)	L1 (mm)	L2 (mm)
T3.5 AUTO 230V ~ 50Hz	4.16	448	4.2	471	485
	9.16 - 13.10	483		506	520

		A (mm)	ØB (mm)	L1 (mm)	L2 (mm)
T5 AUTO 230V ~ 50Hz	6.17 - 10.17	485		498	521
	15.17	505	5	518	541
	20.17 - 25.17 - 35.17	659		672	695



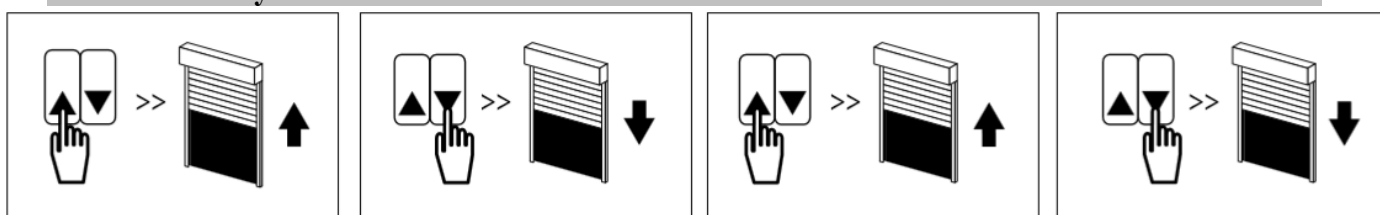
2. Elektromos bekötés



① Kék ③ Fekete
② Barna ④ Sárgazöld

- Párhuzamosan legfeljebb 3 motor csatlakoztatható 1 kapcsolóra.
- Csatlakoztassa a kábeleket, hogy elkerülje az érintkezés a mozgó elemekkel.
- A H05 VVF tápkábelt kültéri környezetben védeni kell az ismételt mozgásterhelés és az UV-sugárzás ellen, pl. védőszerkezettel vagy a szerelési sínbe történő behelyezéssel.
- A hajtóművet nem szabad tartalék tápegységekkel (azaz szabályozott tápegységekkel, generátorokkal) és félvezető kapcsoló egységekkel használni. Kérjük, vegye fel velünk a kapcsolatot.

3. Üzembe helyezés



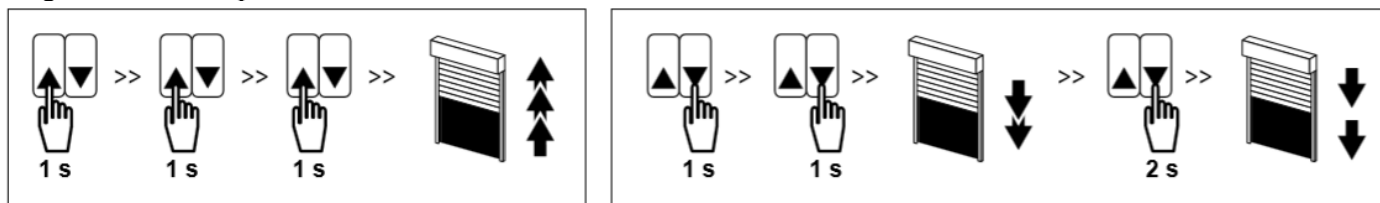
- Az akadályérzékelő funkció az első 2 teljes nyitási és zárási ciklus után aktiválódik.
- A hajtómű megjegyzi a véghelyzeteket.

Ajánlott ezt a 2 ciklust azonnal a hajtómű beillesztése és a redőny felszerelése után elvégezni. További információ a SIMU 5056893 műszaki tájékoztatóban található.

4. A motor memóriájának teljes törlése

Ha a motort egy másik redőnyre szereli vissza, javasolt a következő eljárás végrehajtása:

- Nyomja meg a FEL gombot háromszor egy másodpercig. A Motor 3x zökken.
- Ezután nyomja meg a LE gombot 2x, 1 másodpercre egymás után, a motor kétszer zökken, végül nyomja meg a 1x a LE gombot 2 másodpercre, a motor kétszer zökken. A beállítás törölve lett.



5. Üzemeltetés és karbantartás

- Ez a hajtómű nem igényel karbantartást.
- Nyomja meg a "Fel" gombot a redőny vagy a napellenző felhúzásához.
- Nyomja meg a "Le" gombot a redőny vagy a napellenző leeresztéséhez.

Tippek és ajánlások a használathoz:

Probléma	Lehetséges okok	Megoldás
A meghajtott termék nem működik.	A hajtómű meleg védelmi módban van.	Várja meg, amíg a hajtómű lehül.

Ha a redőny továbbra sem működik, vegye fel a kapcsolatot szakemberrel a motorizáció esetleg automatizálás területén.

CE Ezzel a nyilatkozáttal az F-70103 GREY székhellyel rendelkező SIMU SAS (részvénytársaság) megerősíti, hogy az ezen utasítások hatálya alá eső hajtást 230 V ~ 50 Hz frekvenciára tervezték, és ezen utasításoknak megfelelően használják, megfelelően az alapvető követelményeknek, a vonatkozó európai irányelvek, különösen a 2006/42 / EK és a 2014/30 / EU gépi irányelvek. Az EU-megfelelőségi nyilatkozat teljes szövege elérhető a www.simu.com weboldalom. Emmanuel CARMIER, főigazgató, GRAY, 2017.03..